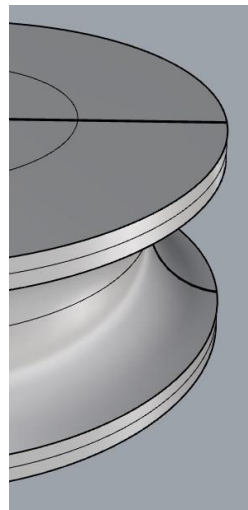
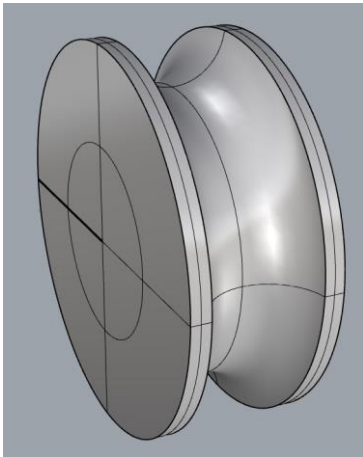


**Réalisation d'une forme semi circulaire dans l'épaisseur d'une brosse cylindrique selon plan joint :**

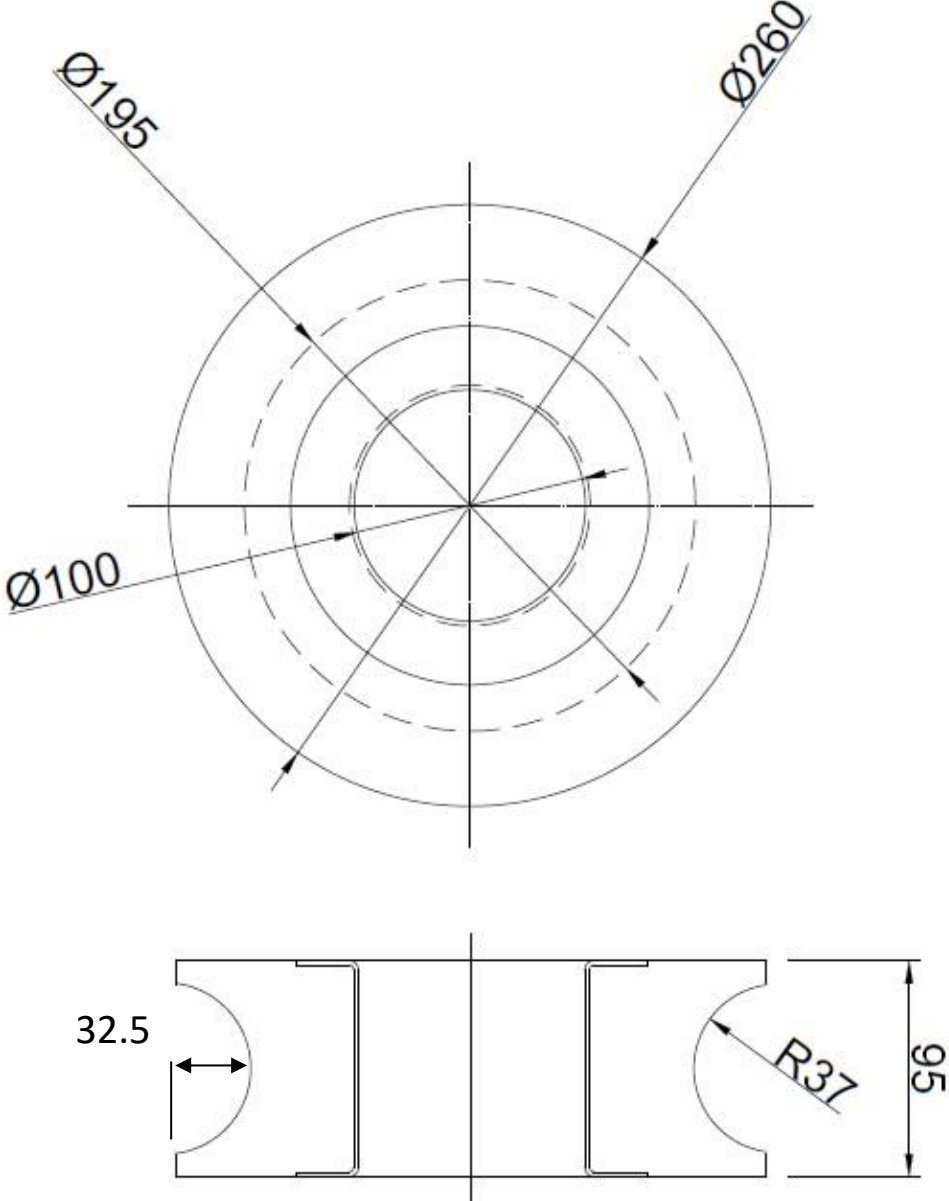
- La brosse est garnie de poils ondulés acier ou inox.
- L'épaisseur de la garniture est d'environ 100 mm
- La forme (quasi ½ cercle) est centrée dans l'épaisseur et a un rayon de 37 mm pour une profondeur de 32.5 mm
- L'alésage pour le passage d'axe sera entre 80 et 100 mm



Brosse type d'origine

forme de la brosse après taillage

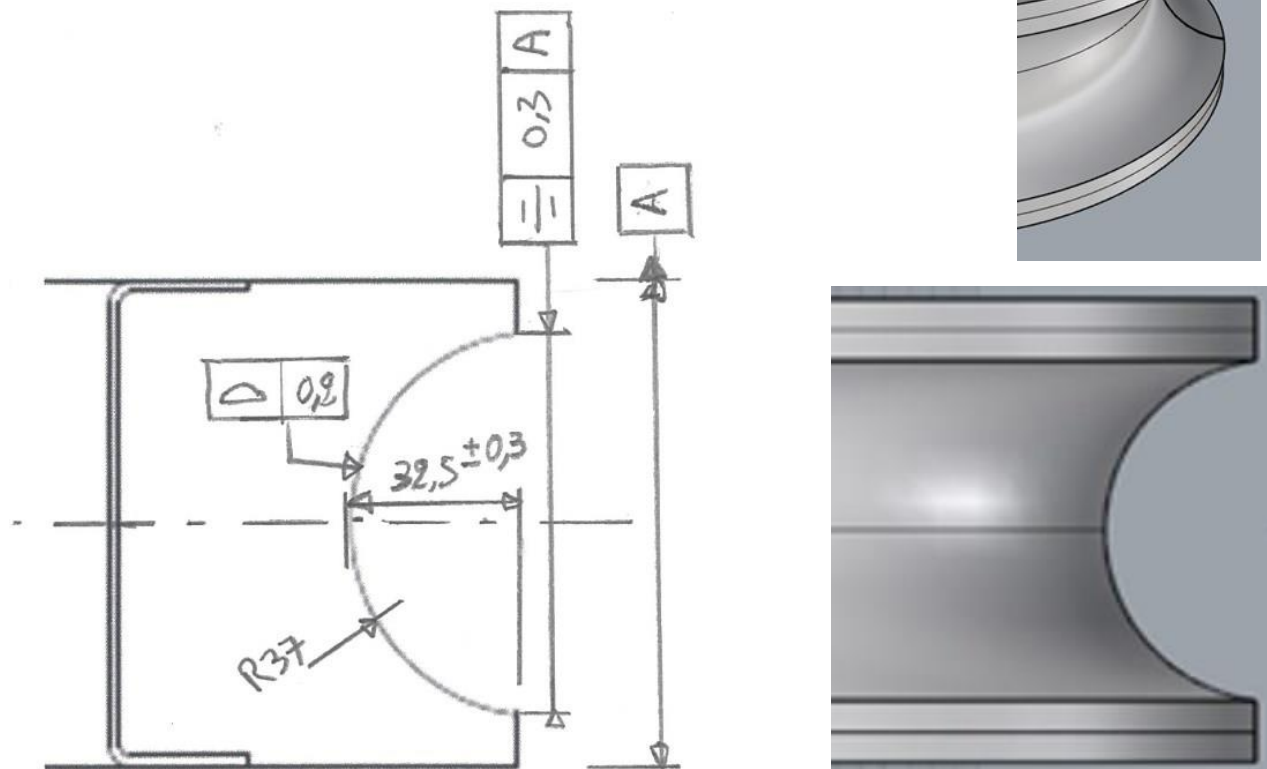
Exemple de brosse finie



**Demande:**

A partir d'une brosse cylindrique fournie, il vous est demandé de « tailler » la forme par tout moyen jugé adéquate : tournage, rectification, découpe (laser, jet d'eau...)

Dans la mesure du possible les tolérances à tenir sur la partie taillée sont :



**Remarque :** Les faces de références A sont les flasques latéraux enveloppant la brosse

Merci d'adresser un chiffrage pour 1, 10, et 50 brosses traitées

Adresse pour proposition :

- [Christophe.desplatz@cetim.fr](mailto:Christophe.desplatz@cetim.fr)
- Tél : 03.44.67.36.22 / mob : 06.71.45.11.83